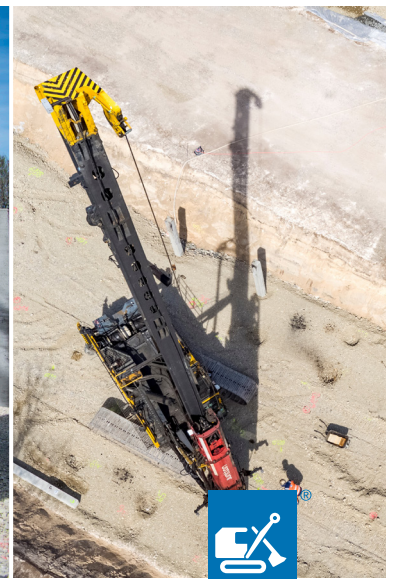


# Pfahlgründung für den Neubau einer Wohnanlage in Memmingen

Die Anlage umfasst 78 WE und 106 PKW-Stellplätze



**AARSLEFF**

Für den Neubau einer Wohnanlage mit 78 Wohnungen und 106 PKW-Stellplätzen auf einer Fläche von rund 7000 m<sup>2</sup> wurde Aarsleff Grundbau mit der Herstellung von 445 Stahlbetonfertigpfählen in den Pfahldurchmessern 30x30 und

35x35 cm beauftragt. Der anspruchsvolle Baugrund besteht aus Seekreide, Torf und Schmelzwasserkiesen. Die gesamte Bauzeit zur Errichtung der Wohnanlage beläuft sich auf ca. 1,5 Jahre, die gesamten Baukosten liegen bei ca. 17 Mio € .



### Projektdaten

#### Leistung

- 307 Stück Centrum Pfähle
- 30 x 30 cm
- 138 Stück Centrum Pfähle
- 35 x 35 cm
- L = 6 - 8 m

#### Auftragnehmer

Aarsleff Grundbau GmbH

#### Bauzeit

März 2020

#### Auftraggeber

Kutter GmbH & Co. KG Bauunternehmung

#### Vertragsart

Subunternehmer

#### Auftragswert

EUR 200.000,00

Aarsleff Grundbau GmbH gehört zum dänischen Baukonzern Per Aarsleff A/S mit mehreren Gesellschaften in Europa. Aarsleff Grundbau GmbH ist der Spezialist für Pfahlgründungen sowohl bei kleinen als auch bei komplexen Gründungsvorhaben im Bereich Industrie, Gewerbe, Wohnungsbau, Infrastruktur und Energie.

Mit unserem eigenen Pfahlwerk haben wir unsere Leistungen perfektioniert und legen einen besonderen Fokus auf unser Premiumprodukt – den Centrum Fertigpfahl. Wir stehen unseren Kunden für die Planung, Beratung und Ausführung von Tiefgründungen mit unseren bundesweiten Standorten immer nah zur Seite.

#### Kontakt

Aarsleff  
Grundbau GmbH  
info@arsleff-  
grundbau.de  
Tel. +49 40 696720