

Tiefgründung an der B5 bei Husum mit Stahlbetonfertiggpfählen

Großprojekt für Aarsleff Grundbau in Kooperation mit STRABAG

Es ist ein Großprojekt für Aarsleff Grundbau. Für den Auftraggeber, die STRABAG AG Direktion Großprojekte Nord-West Bereich Großprojekte Nord und den Bauherrn Landesbetrieb Straßenbau und Verkehr Schleswig-Holstein wird ein neues Infrastrukturprojekt realisiert. Für den Anschluss der K137/K138 an die B5 bei Husum wird zurzeit eine Baugrundverbesserung im Bereich der Fahrwege mit Stahlbetonfertiggpfählen durchgeführt.

5070 Pfähle werden innerhalb von ca. 47 Wochen gerammt. Diese Pfahlanzahl entspricht ca. 66.570 lfdm. Die 35x35 cm CENTRUM Pfähle werden alle im Pfahlwerk Vejle in Dänemark hergestellt. Die Längen variieren zwischen 12 und 15 Metern. Eingbracht mit einer Junttan PMx 22.

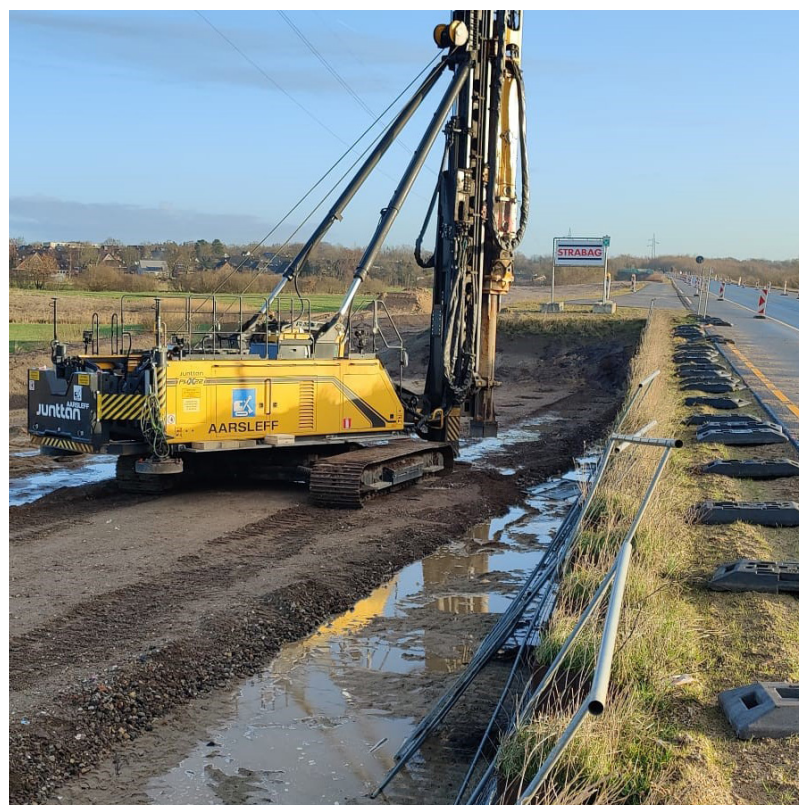
Der Baugrund ist für den Fertiggpfahl prädestiniert. An der Oberfläche liegt humoser Klei. Dieser weist eine Schichtstärke von bis zu 0,9m mit einer sehr bindigen Oberbodenstruktur auf.

Darunter folgt ein durchgängig bis zu einer Schichtmächtigkeit von etwa 5 m schwach zersetzter bis schwach gepresster Torf.

Unterhalb der angetroffenen organischen Weichschichten aus Klei und/oder Torf folgen allgemein Sande, zunächst locker bis mitteldicht gelagerte Wattsande, die anschließend von dicht bis sehr dicht gelagerten, pleistozänen Sanden unterlagert werden.

Auch starke Regenfälle ändern bei diesem Projekt nichts an dem Timing der Ausführungszeit und dies unterstreicht einen der Vorteile des Stahlbetonfertiggpfahls.

Mit dem Projekt Südermarsch beweist Aarsleff Grundbau erneut ihre Erfahrung und Expertise bei Großprojekten.



Projektdaten

Leistung

- Ca. 5.070 Stück Centrum Pfähle
- 35 x 35 cm
- L: 12 - 15 m

Auftraggeber

STRABAG AG
Direktion Großprojekte Nord-West Bereich Großprojekte
Nord

Bauherr

Landesbetrieb Straßenbau und Verkehr Schleswig-Holstein

Auftragnehmer

Aarsleff Grundbau GmbH

Bauzeit

November 2022 bis Oktober 2023

Auftragssumme

EUR 4,3 Mio.



Kontakt

Aarsleff Grundbau GmbH
info@arsleff-grundbau.de
Tel +49 40 696720
www.arsleff-grundbau.de



AARSLEFF